

Organisatorisk ledelsesgrundlag

Ledelse i CFD skal

- skabe de **bedste forudsætninger** for de tilbud, vi leverer til borgerne
- udøves synligt og tydeligt og skabe de **bedste rammer** for medarbejderne
- inspirere, motivere og skabe de **bedste muligheder** for udvikling af opgaveløsningen

Borgeren er altid omdrejningspunktet for vores arbejde. Alle medarbejdere er CFD's vigtigste ressource. Medarbejdernes mangfoldighed anerkendes som en styrke og vi værdsætter medinddragelse og medbestemmelse.

Vi arbejder med udgangspunkt i vores fem værdier, Non-profit, Respekt for individet, Høj kvalitet, Dynamisk og Troværdig.

Vi vil kommunikere direkte og gennemsigtigt i alle sammenhænge, så vi fremstår troværdige og tydelige.

Vi arbejder med viden og dokumentation som afsæt for udvikling af vores opgaver og vores organisation. I CFD er drift og udvikling to sider af samme sag, så vi udvikler i vores drift og i arbejdet med kerneopgaverne.

Lederne skal sætte retning for CFD's virksomhed. Både medarbejdere og ledere skal påtage sig ansvar for udvikling, kvalitet og faglig fremdrift. Ledelse er på den måde for alle.

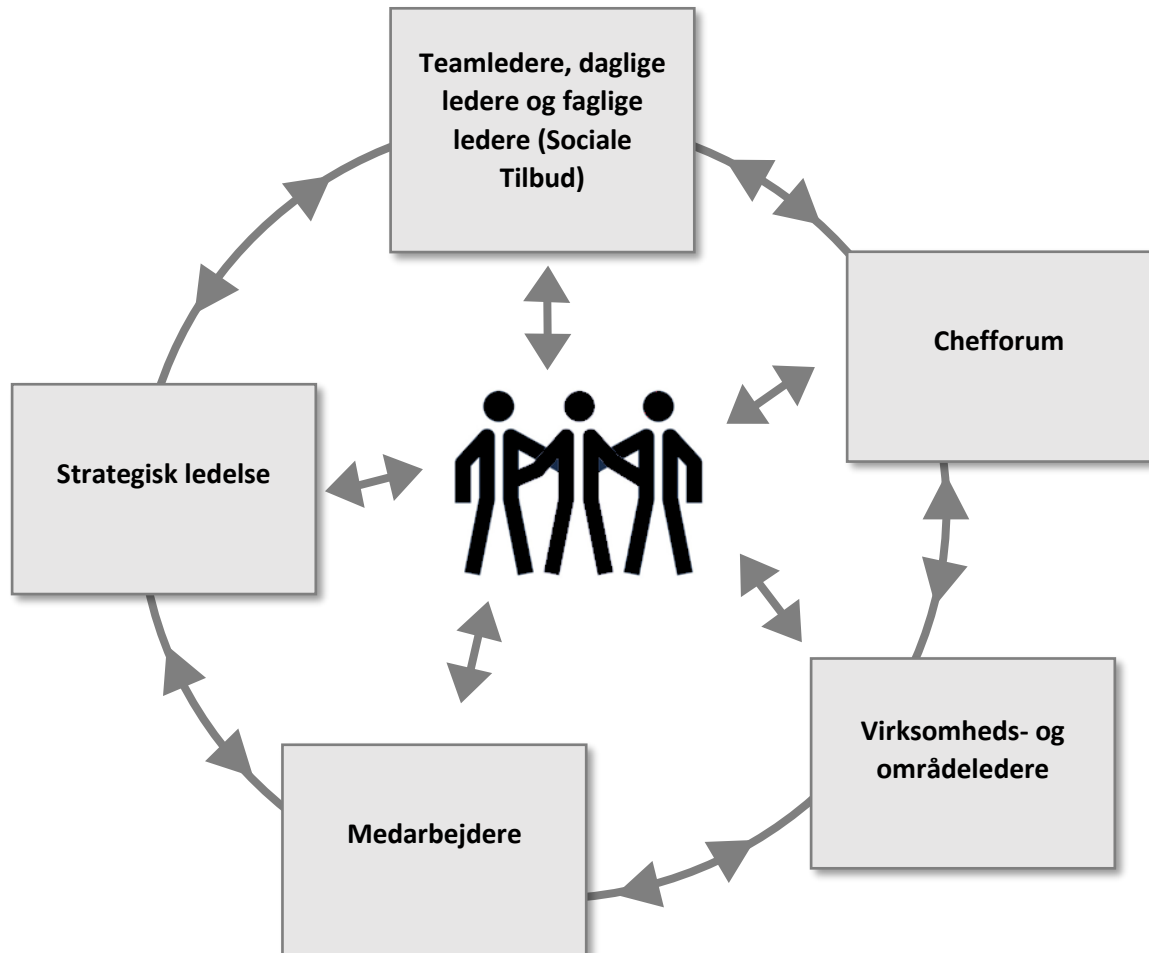
Som leder har du et forpligtende ansvar til at gå forrest og være til inspiration med tydelighed og handlekraft.

Vi har alle ansvaret for, at ledelse i CFD udføres i respekt for kerneopgaven med udgangspunkt i CFD's mission og vision og strategi.

Igennem vores ledelse arbejder vi på at være en bæredygtig virksomhed, der har fokus på udvalgte FN's Verdensmål.



Ledelse på alle niveauer i CFD med borgerne i centrum
 (se beskrivelse på næste side)



Ledelsesniveauernes ansvar

Strategisk ledelse

- Sikrer at borgerne altid er i centrum for CFD's ydelser
- Er opmærksom på eksterne interessenters holdning til CFD som virksomhed
- Sikrer at der arbejdes strategisk på alle niveauer for et fælles CFD
- Sætter den overordnede retning for CFD i samarbejde med bestyrelsen og chefforum
- Skaber rammer for medinddragelse og medbestemmelse for alle i CFD
- Er overordnet ansvarlig for - og medvirkende til det gode arbejdsmiljø i CFD
- Beslutter retning for CFD's overordnede indtjening sammen med bestyrelsen, chefforum, virksomhedsledere og områdeledere
- Skaber rammer for, at der arbejdes med videns-, udviklings- og forskningsaktiviteter
- Skabe forudsætninger for udviklingsstrategier for et CFD i fremdrift

Chefforum

- Samarbejder med bestyrelsen via sagsfremlæggelse samt sikrer relevant orientering til bestyrelsen fra organisationen og samarbejds- og arbejdsmiljøorganisationen
- Perspektivering af synspunkter og kvalificering af opgaveområder til brug for den strategiske ledelse, for virksomhedsledere og områdeledere og et fælles CFD
- Tager ansvar for, at der til enhver tid forefindes relevante politikker og disse følges samt at CFD's overordnede- og decentrale økonomistyring er driftssikker
- Har ansvar for, at CFD til enhver tid lever op til gældende regler og lovgivning
- Udøver ledelsen af egne funktioner og områder
- Er medansvarlig for høj kvalitet af vores tilbud, så borgerne, deres netværk og myndigheder vurderer, at CFD er en troværdig og relevant velfærdsoperatør
- Formidler og oversætter bestyrelsens- og udefrakommende politiske udmeldinger til ledelsesinitiativer til brug for hele organisationen

Virksomheds- og områdeledere

- Arbejder strategisk i eget område eller virksomhed i samarbejde med medarbejderne – også langsigtet
- Har ansvar for, at borgeren er i centrum for opgaveløsningen samt at de tilbud borgerne modtager opleves som relevante og gode
- Er medskaber af et fælles CFD for alle ledere, medarbejdere, virksomheder, områder, tværgående funktioner og chefforum
- Tager ansvar for det lokale arbejdsmiljø sammen med TRIO
- Har det faglige-, medarbejdermæssige-, økonomiske- og udviklingsmæssige ansvar for eget område eller virksomhed i dialog med medarbejderne
- Er tydelige i forventningerne til medarbejdernes adfærd og til udførelsen af arbejdet samt hvilken forventning medarbejderne kan have til ledere i CFD

Teamledere, daglige ledere og faglige ledere (sociale tilbud)

- Udøver faglighed sammen med medarbejderne
- Tager ansvar for det lokale arbejdsmiljø sammen med AMR og medarbejdere
- Har det faglige og medarbejdermæssige ansvar i dialog med medarbejderne
- Er tydelige omkring forventninger til medarbejdernes arbejde og adfærd samt hvilken forventning medarbejderne kan have til deres nærmeste leder

Medarbejdere

- Sætter borgerne i centrum for de ydelser, der leveres samt er gode kollegaer
- Tager ansvar for deres eget arbejdsliv ved at udfylde rammerne i deres jobfunktion med faglighed og initiativ
- Tilrettelægger arbejdet i samarbejde med borgere, kollegaer og ledere